

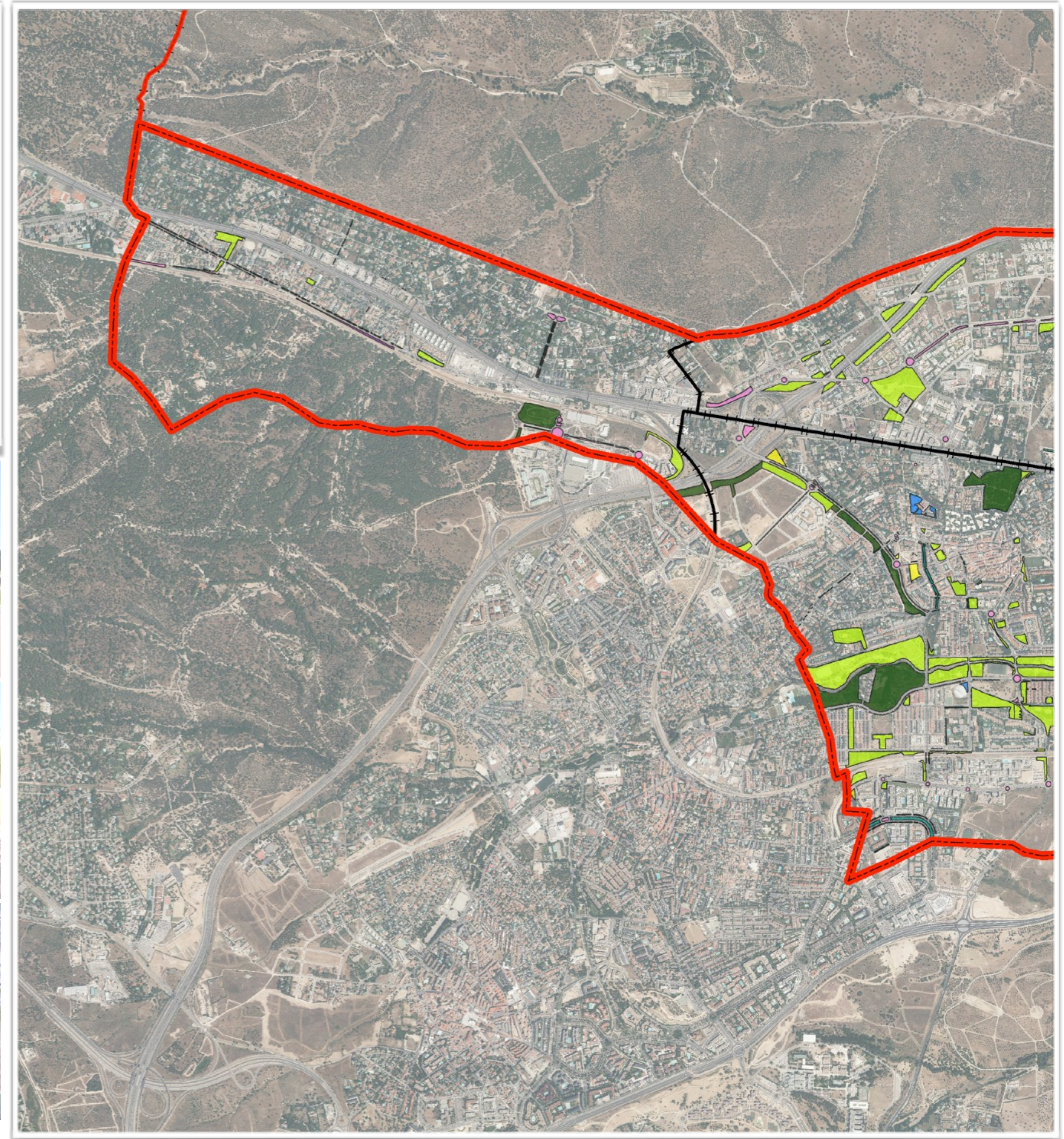
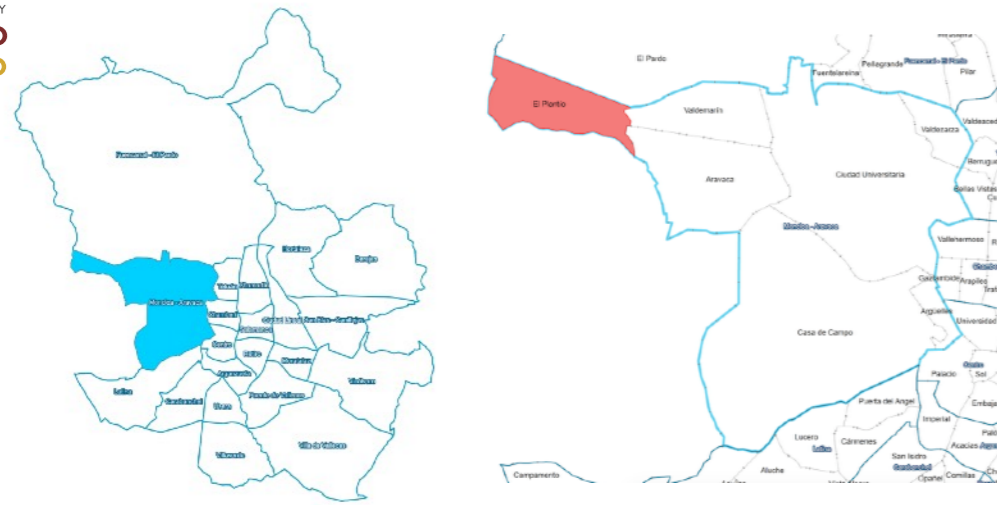


PLAN ESTRATÉGICO DE ZONAS VERDES ARBOLADO Y BIODIVERSIDAD DE LA CIUDAD DE MADRID

ANÁLISIS PARQUES Y ZONAS VERDES POR BARRIO

DISTRITO MONCLOA

BARRIO EL PLANTÍO

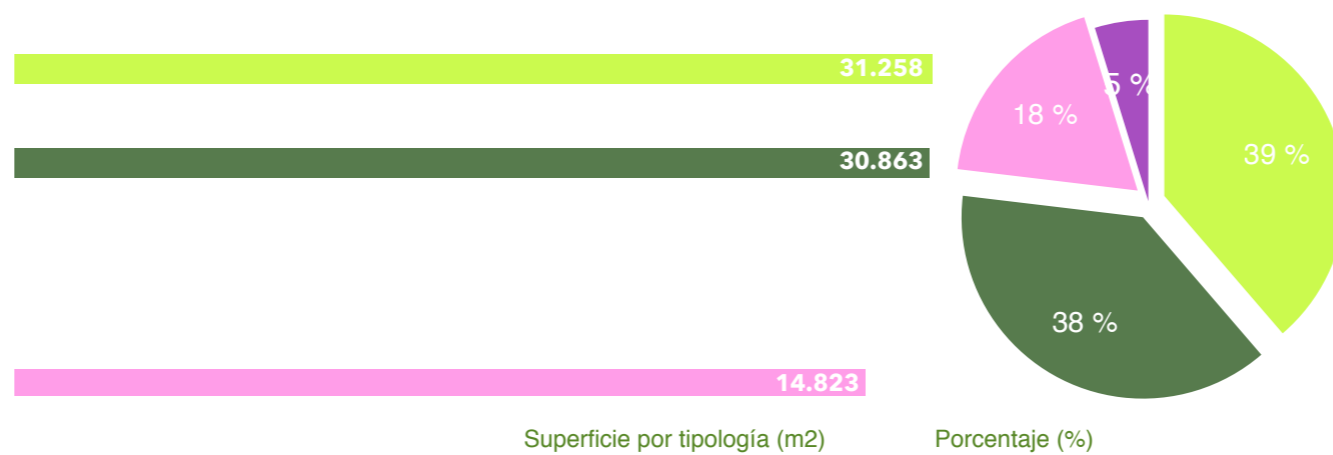


TIPOLOGÍA ESPACIOS VERDES

Categoría	Tipo	Superficie por categoría (m2)	Superficie por tipo (m2)	%
Parques y zonas de recreo	Parques de ciudad	62.122		0 %
	Parques o jardines históricos			0 %
	Parques o jardines botánicos			0 %
	Parques o jardines urbanos		31.258	39 %
	Parques zoológicos			0 %
	Espacios verdes institucionales			0 %
	Jardines privados			0 %
	Cementerios			0 %
	Instalaciones deportivas			0 %
	Parques forestales		30.863	38 %
	Espacio fluvial			0 %
Solares	Vegetación espontánea o solares	0		0 %
Edificios verdes	Balcones verdes	0		0 %
	Jardines verticales			0 %
	Cubiertas vegetales			0 %
	Atrium			0 %
Huertos urbanos y viveros	Huertos urbanos	0		0 %
	Viveros			0 %
Calles e infraestructuras	Arbolado viario	18.673		0 %
	Calles verdes			0 %
	Infraestructura ajardinada		14.823	18 %
	Vías ferroviarias		3.849	5 %
	Elementos verdes móviles			0 %
Total		80.794	80.794	100 %



TIPOLOGÍA DE ZONAS VERDES



ANÁLISIS DE PARQUES Y ZONAS VERDES POR BARRIO

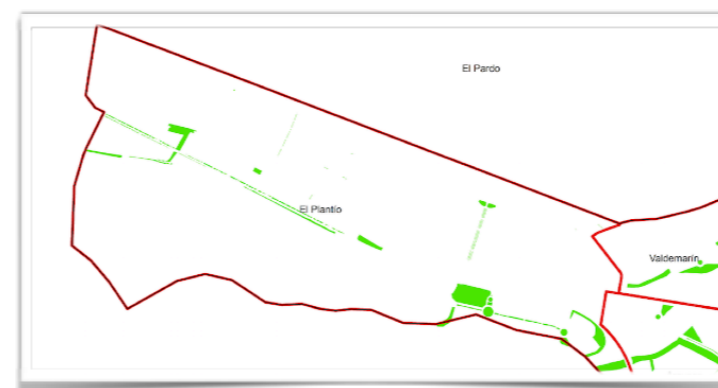


DISTRITO MONCLOA

BARRIO EL PLANTÍO

CARACTERÍSTICAS Y CALIDAD DE LAS ZONAS VERDES

- COMPOSICIÓN -

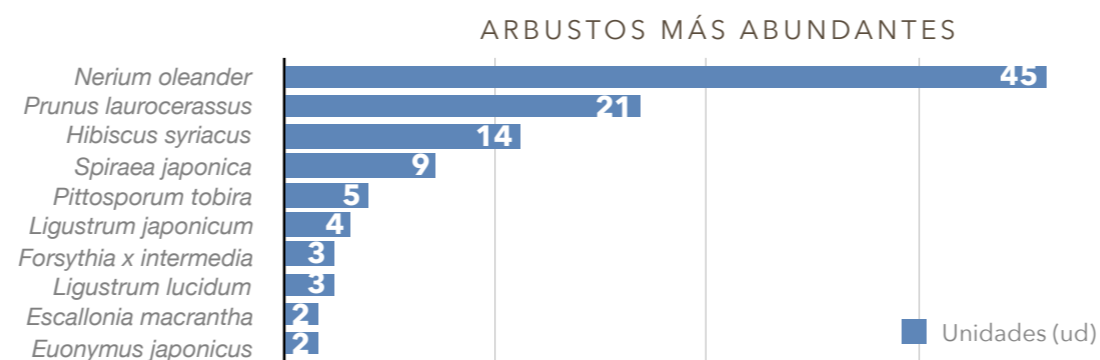


MASAS ARBÓREAS

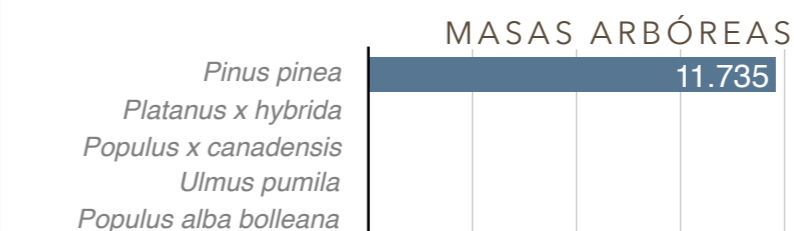
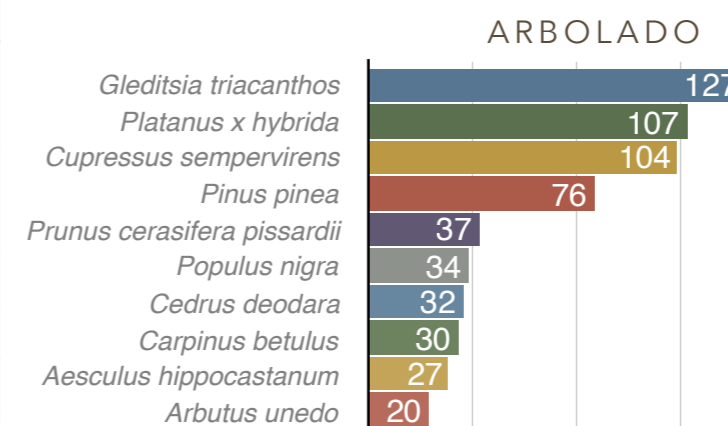
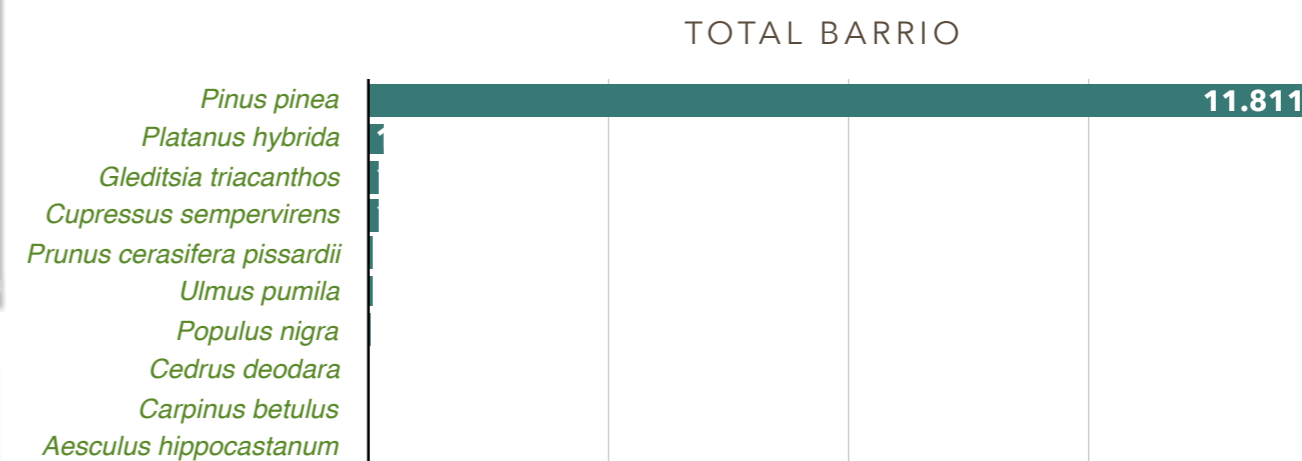
ARBOLADO			
Categoría	Parámetros de estudio	Unidades (ud)	%
Especie	Nº especies distintas presentes	43	9 %
	Especie más abundante	Gleditsia triacanthos	
	Porcentaje especie más abundante	127	16 %
	Porcentaje de las 10 especies más abundantes	594	76 %
	Total árboles	781	0,15 %
Características dendrométricas	Diámetro copa medio (m)	0-5 m	69 %
		5-10 m	28 %
		>10 m	3 %
	Altura total (%)	0-5 m	30 %
		5-10 m	44 %
		10-15 m	22 %
		15-20 m	4 %
		>20 m	0 %
	Perímetro tronco a 1,30 cm (%)	0-30 cm	16 %
		30-60 cm	28 %
60-120 cm		38 %	
>120 cm		18 %	
Edad fenológica	Recién plantado y no consolidado	37	5 %
	Joven	145	19 %
	Maduro	488	62 %
	Viejo	79	10 %
	Muerto-decrépito	32	4 %
Disposición	Aislado	167	21 %
	Alineación Monoespecífica	452	58 %
	Alineación Heterogénea	26	3 %
Ocupación	Ocupaciones más abundantes	Sobre Césped	39 %
		Sobre Agrupación Arbustiva	28 %
		Sobre Pradera	20 %
		Sobre Terrizo	5 %
		Otros	8 %

MASAS ARBÓREAS			
Categoría	Parámetros de estudio	Unidades (ud)	%
Especie	Superficie	Superficie (ha)	2
	Nº especies distintas presentes	5	
	Especie más abundante	Pinus pinea	
	Porcentaje especie más abundante	11.735	99 %
	Porcentaje 10 especies más abundantes	11.844	100 %
Características dendrométricas	Total árboles	11.844	
	Altura media	7	
	Perímetro medio tronco a 1,30 m	67	
	Recién plantado y no consolidado	11.633	98 %
	Joven	83	1 %
Edad fenológica	Maduro	128	1 %
	Viejo	0	0 %
	Muerto y decrépito	0	0 %
Disposición	Agrupación Monoespecífica	11.793	100 %
	Agrupación Heterogénea	51	0 %

ARBUSTOS				
Tipo	Categoría	Parámetro de estudio	Unidades	
Arbustos aislados	Especie	Nº especies distintas presentes	24	
		Especie más abundante	<i>Nerium oleander</i>	
		Porcentaje especie más abundante	37 %	
		Total arbusto	123	
		Características dendrométricas	Altura media (m)	1,7
Agrupación de arbustos	Superficie (m²)	Envergadura media (m)	1,5	
		Especie	Nº especies distintas presentes	41
		Densidad media	3,2	

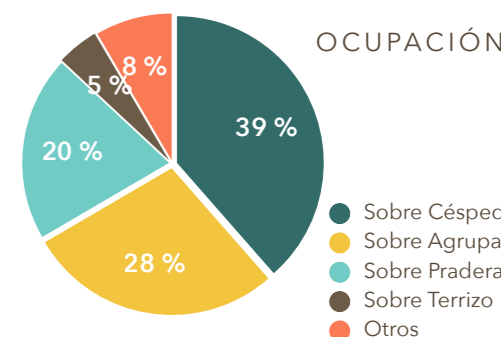
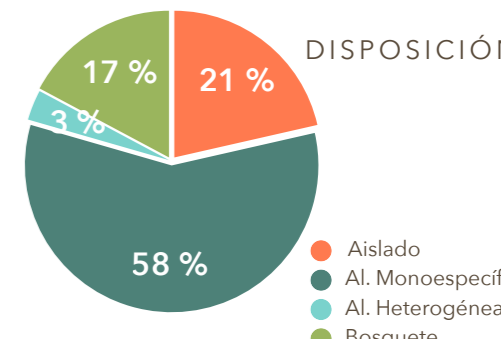
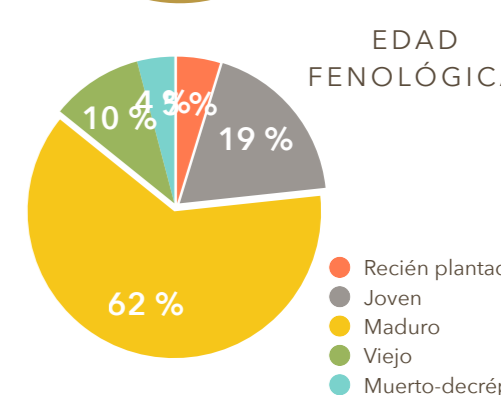
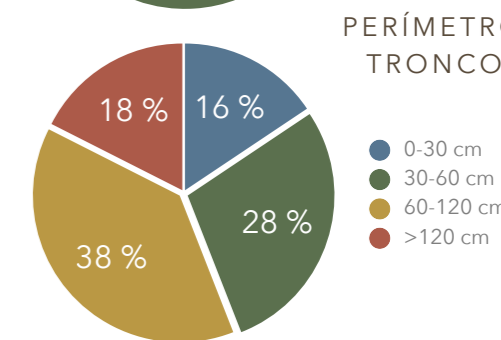
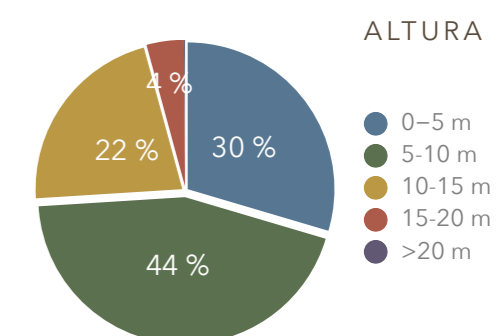


ESPECIES MÁS ABUNDANTES DE ARBOLADO



ESPECIES ÁRBOLES MÁS ABUNDANTES EN EL BARRIO (TOTAL)

Especie	Unidades (ud)	%
<i>Pinus pinea</i>	11.811	94 %
<i>Platanus hybrida</i>	180	1 %
<i>Gleditsia triacanthos</i>	127	1 %
<i>Cupressus sempervirens</i>	104	1 %
<i>Prunus cerasifera pissardii</i>	37	0 %
<i>Ulmus pumila</i>	37	0 %
<i>Populus nigra</i>	34	0 %
<i>Cedrus deodara</i>	32	0 %
<i>Carpinus betulus</i>	30	0 %
<i>Aesculus hippocastanum</i>	27	0 %
Otros	206	2 %
Total	12.625	100 %





ANÁLISIS DE PARQUES Y ZONAS VERDES POR BARRIO

DISTRITO MONCLOA

BARRIO EL PLANTÍO

CARACTERÍSTICAS Y CALIDAD DE LAS ZONAS VERDES

- USOS, FUNCIONALIDAD, DOTACIONES, ELEMENTOS -

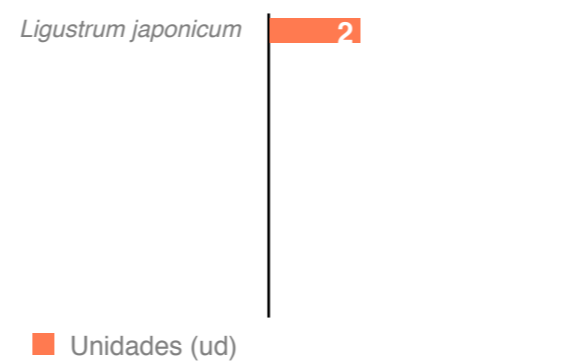
USOS Y FUNCIONALIDAD

Usos y funcionalidad	Sup. (m²)	%	Dotaciones	Sup. (m²)	Ud				
Deportivo	240	0,3 %	Instalaciones deportivas	Campo de fútbol	0				
				Baloncesto	0				
				Cancha de tenis	0				
				Pista de padel	0				
				Pista de frontón	0				
				Pista de patinaje	0				
				Petanca	0				
				Uso polideportivo	0				
				Otros	1				
				Carril bici	0	0,00	Elementos deportivos aislados	Longitud (km)	0,00
								Canasta	2
								Espaldera	0
								Escalera	0
								Barras paralelas	0
								Mesa Ping Pong	0
Portería fútbol	0								
Circuito	0								
Bancos	0								
Otros	0								
Mascotas	0	0,0 %	Áreas caninas					Pipican	0
								Sanecan	0
								Esparcimiento canino	0
Educativo	0	0,0 %	Educación ambiental					No definido	0
								Huertos urbanos	0
Juego	1.097	1,4 %	Elmtos recreativos	Mesa de ajedrez	0				
				Castillo	0				
				Columpio	0				
				Tobogán	0				
				Balancín	0				
				Barco	0				
				Muelles	0				
				Escala cuerda	0				
				Multifuncional	0				
				Otros	0				
				Áreas de mayores	0	0,0 %	Áreas de mayores	Rueda hombro	0
								Juego muñeca	0
								Pedales	0
								Escalera	0
								Otros	0
Otros	0								
Paisajístico	79.457	98,3 %	Estancial, paseo, ornamental	Estancial, paseo, ornamental	79.457				
				kioskos, auditorios	0				
				Viveros	0				
Otros	0	0,0 %	Otros	0	0				
Total	80.794	100 %	Total	80.794					

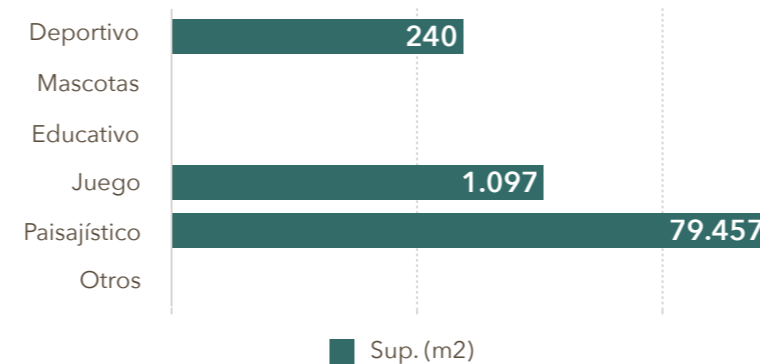
SETOS

Parámetros de estudio	Valores
Superficie (m²)	76
Especie	Nº especies distintas presentes
Especie más abundante	<i>Ligustrum japonicum</i>
Porcentaje 10 especies más abundantes	100 %
Altura media	0,8
Densidad media	3,0

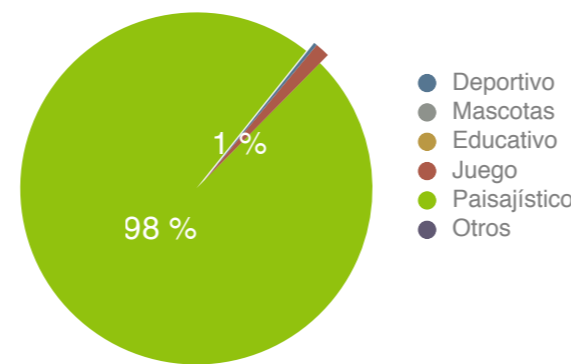
SETOS



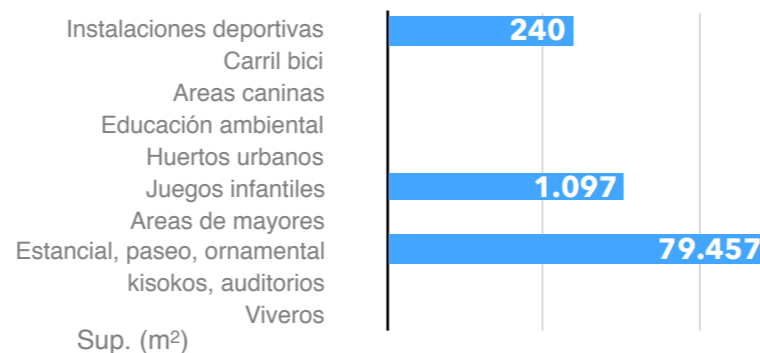
USOS Y FUNCIONALIDAD



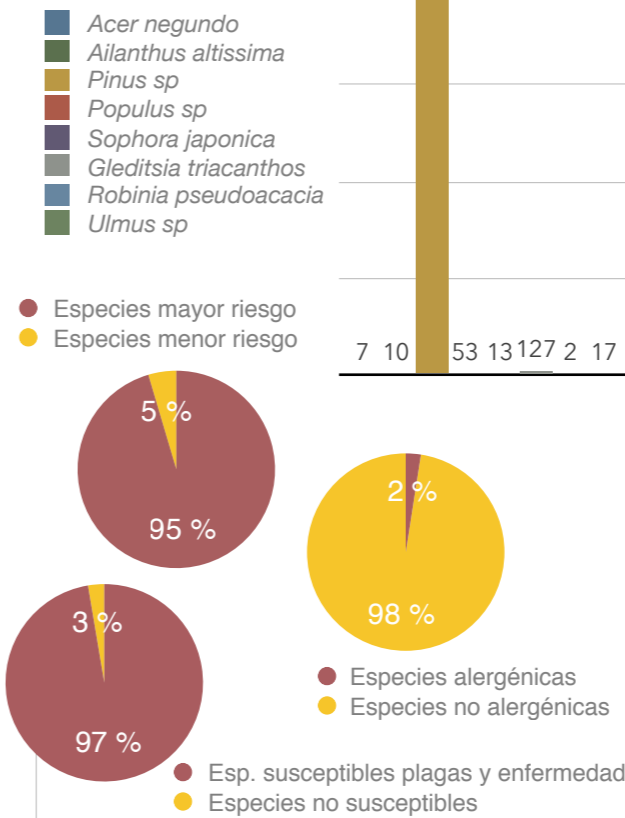
USOS Y FUNCIONALIDAD



DOTACIONES



ESPECIES RIESGO



CESPED Y PRADERAS

Parámetros de estudio	Valores
Superficie césped (ha)	1,63
Superficie praderas naturales (ha)	2,65

EQUIPAMIENTOS

Equipamientos	Cantidad (Ud)
Bancos	52
Papeleras	52
Mesas	2
Cartelería	23

INSTALACIONES

INSTALACIONES	Valores
Fuentes beber	Nº fuentes de beber: 3
Ornamental	Nº fuentes ornamentales: 0
Alumbrado	Superficie (ha): 0,00
Láminas de agua	Nº farolas: 260
	Nº láminas de agua: 4
	Superficie (ha): 0,05

VIALES Y TERRIZOS

VIALES Y TERRIZOS	Valores
Viales	Superficie (ha): 0,59
	Longitud (km): 1,1
	Tipo sustrato más abundante: OTROS
Terrizos	Superficie (ha): 0,28

MONUMENTOS

MONUMENTOS	Valores
Monumentos	Nº monumentos: 0
	Superficie (ha): 0,00

ESPECIES DE MAYOR RIESGO

Especie	Unidades (ud)	% respecto total barrio
Arce (<i>Acer negundo</i>)	7	0,1 %
Ailanto (<i>Ailanthus altissima</i>)	10	0,1 %
Pino (<i>Pinus sp</i>)	11.817	93,6 %
Chopo (<i>Populus sp</i>)	53	0,4 %
Acacia Japón (<i>Sophora japonica</i>)	13	0,1 %
Acacia tres púas (<i>Gleditsia triacanthos</i>)	127	1,0 %
Falsa acacia (<i>Robinia pseudoacacia</i>)	2	0,0 %
Olmo (<i>Ulmus sp</i>)	17	0,1 %
Total	12.046	95 %

ESPECIES ALERGÉNICAS

Especie	Unidades	% respecto total barrio
Olivo (<i>Olea europaea</i>)	7	0,1 %
Fresno (<i>Fraxinus excelsior</i>)	0	0,0 %
Abedul (<i>Betula pubescens</i>)	0	0,0 %
Ciprés (<i>Cupressus sempervirens</i>)	104	0,8 %
Arizónica (<i>Cupressus arizonica</i>)	12	0,1 %
Plátano de sombra (<i>Platanus sp</i>)	180	1,4 %
Encina (<i>Quercus ilex</i>)	7	0,1 %
Total	310	2,5 %

ESPECIES SUSCEPTIBLES PLAGAS Y ENFERMEDADES

Especie	Unidades	% respecto total barrio
Plátano de sombra (<i>Platanus sp</i>)	180	1,4 %
Olmo (<i>Ulmus sp</i>)	17	0,1 %
Castaño Indias (<i>Aesculus hippocastanum</i>)	27	0,2 %
Pino (<i>Pinus sp</i>)	11817	93,6 %
Chopo (<i>Populus sp</i>)	53	0,4 %
Frutales (<i>Citrus, Malus, Prunus, Pyrus sp</i>)	47	0,4 %
<i>Quercus sp.</i>	9	0,1 %
Falsa Acacia (<i>Robinia pseudoacacia</i>)	2	0,0 %
Arce (<i>Acer sp</i>)	8	0,1 %
Catalpa (<i>Catalpa bignonioides</i>)	12	0,1 %
Arbol Júpiter (<i>Cercis siliquastrum</i>)	0	0,0 %
Ciprés (<i>Cupressus sp</i>)	116	0,9 %
Fresno (<i>Fraxinus sp</i>)	0	0,0 %
Laurel (<i>Laurus nobilis</i>)	0	0,0 %
Tilo (<i>Tilia sp</i>)	2	0,0 %
Total	12.290	97,3 %

ANÁLISIS DE PARQUES Y ZONAS VERDES POR BARRIO

DISTRITO MONCLOA

BARRIO EL PLANTÍO

PARÁMETROS DE REFERENCIA

USOS, DOTACIONES Y FUNCIONALIDAD

Categoría	Parámetro	Valor
Tipología	% Superficie parques y zonas verdes barrio/superficie total parques y ZV Ciudad de Madrid	0,1 %
	% Superficie parques y zonas verdes barrio/superficie total parques y ZV Distrito	0,4 %
	% Superficie parques y zonas verdes/superficie total del Barrio	2,3 %
	% Superficie tipología más abundante:	
	Parques o jardines urbanos	38,7 %
Usos y funcionalidad	Superficie parques y zonas verdes/habitante (m ² /hab)	31,38
	n° instalaciones deportivas/1.000 habitantes	0,39
	% Superficie uso deportivo/superficie parques y zonas verdes	0,3 %
	% Superficie uso paisajístico/superficie parques y zonas verdes	98,3 %
	% Superficie uso educativo y cultural/superficie parques y zonas verdes	0,0 %
Dotaciones	% Superficie uso juegos/superficie parques y zonas verdes	1,4 %
	Superficie instalaciones deportivas parques y zonas verdes/1.000 habitantes (m ² /1.000 habitantes)	93,03
	Superficie instalaciones deportivas parques y zonas verdes/población 25-64 años (m ² /habitantes)	0,17
	Superficie áreas caninas/perros censados (m ² /perro)	0,00
	Superficie huertos urbanos/ 1.000 habitantes (m ² /1.000 hab.)	0,00
	Superficie áreas juego infantil/población menor de 9 años (m ² /niño)	3,9

COBERTURA

Cobertura	%
% suelo cubierto por copas árboles/Superficie total parques y zonas verdes	14,0 %
% suelo cubierto por vegetación no arbórea/Superficie total parques y zonas verdes	68,8 %
Cobertura arbórea/habitante (m ² /habitante)	4,38

CARACTERÍSTICAS Y CALIDAD

Categoría	Parámetro	Valor
Total árboles	Cantidad	n° árboles/habitante 4,90
		n° árboles/superficie parques y zonas verdes (árboles/ha) 1.562,61
Arbolado individual	Cantidad	n° árboles/habitante 0,30
		n° árboles/superficie parques y zonas verdes (árboles/ha) 96,67
	Diversidad	n° especies distintas presentes 43
		Especie más abundante <i>Gleditsia triacanthos</i>
		% Especie más abundante 16,3 %
		% Arbolado 10 especies más abundantes 76,1 %
	Dimensiones	Intervalo perímetro más abundante 60-120 cm
		% Árboles en intervalo perímetro más abundante 38,4 %
		Rango de altura más abundante 5-10 m
	Edad fenológica	% Árboles en rango altura más abundante 44,4 %
Edad fenológica más abundante Maduro		
Edad fenológica	% Árboles con edad fenológica más abundante 62,5 %	
Masas arboladas	Cantidad	% Superficie masa arbolada/superficie parques y zonas verdes 30,0 %
	Densidad	n° pies/superficie masa arbolada (pies/ha) 4.893,94
	Diversidad	n° especies distintas presentes 5
		Especie más abundante <i>Pinus pinea</i>
		% Especie más abundante 99,1 %
	% Arbolado 10 especies más abundantes 100,0 %	
Arbustos	Cantidad	n° arbustos aislados/superficie parques y zonas verdes (arbustos/ha) 15,22
		% Superficie agrupación arbustos/superficie parques y ZV 15,5 %
	Diversidad	n° especies distintas presentes 24
		Especie más abundante <i>Nerium oleander</i>
		% Especie más abundante 36,6 %
		% 10 especies más abundantes 87,8 %
Setos	Cantidad	% Superficie setos/superficie parques y zonas verdes 0,1 %
	Diversidad	n° especies distintas presentes 1
		Especie más abundante <i>Ligustrum japonicum</i>
	% Especie más abundante 100,0 %	

CARACTERÍSTICAS Y CALIDAD (CONT.)

Categoría	Parámetro	Valor
Césped	% Superficie césped/superficie parques y zonas verdes	20,2 %
	n° fuentes beber/superficie parques y zonas verdes (ud/ha)	0,37
	n° fuentes ornamentales/superficie parques y zonas verdes (ud/ha)	0,00
Instalaciones	n° farolas/superficie parques y zonas verdes (ud/ha)	32,18
	n° láminas de agua/superficie parques y zonas verdes (ud/ha)	0,50
	% Superficie láminas de agua/superficie parques y zonas verdes	0,7 %
	n° fuentes beber/1.000 habitantes (ud/1.000 habitantes)	1,17
Equipamientos	n° bancos/superficie parques y zonas verdes (ud/ha)	6,44
	n° papeleras/superficie parques y zonas verdes (ud/ha)	6,44
	n° mesas/superficie parques y zonas verdes (ud/ha)	0,25
	n° bancos/1.000 habitantes	20,19
	n° papeleras/1.000 habitantes	20,19
	n° mesas/1.000 habitantes	0,78

GESTIÓN DEL ARBOLADO

Riesgo del arbolado	Parámetro	%
Valoración del riesgo	% Especies con mayor riesgo/total árboles	95,4 %
	% Especie más abundante/total árboles	93,6 %
Valoración fitosanitaria	% Arbolado susceptible de plagas y enfermedades/total árboles	97,3 %
	% Especie más abundante/total árboles	93,6 %
Valoración alérgenos	% de especies alérgicas/total árboles	2,5 %
	% de la especie más abundante/total árboles	1,4 %
Riesgo de incendios	% de superficie con riesgo de incendios alto	38,2 %

ZONAS VERDES VACANTES

Zonas Verdes vacantes	Superficie (ha)
Superficie ZV en PGOU sin uso	

GESTIÓN ZONAS VERDES

Ratios	Valor
Presupuesto/m ²	
Personal mantenimiento y gestión (personas/m ²)	